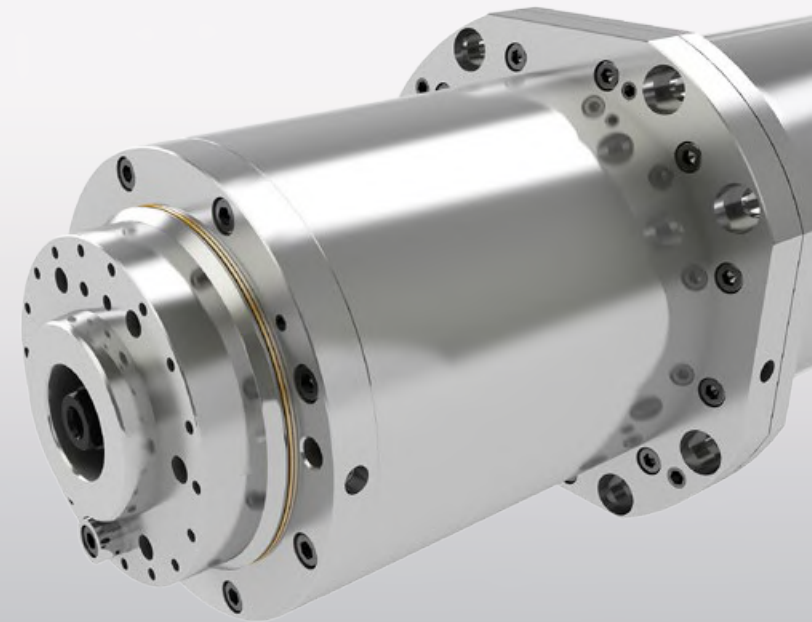


tool
of the
tools

Special and Standard Applications
Service Area



La **RPM Tecnologie**, nata nel 2005, si occupa di progettazione, realizzazione e revisione di moto-mandrini, elettro-mandrini e mandrini destinati ai più svariati impieghi nei settori della fresatura, tornitura e rettifica.

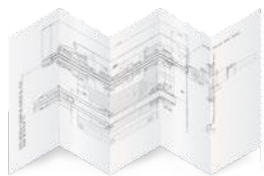
Operando prevalentemente nell'area delle applicazioni speciali, abbiamo sviluppato nel tempo un'ottima capacità nell'individuare e interpretare ogni esigenza dei nostri clienti; questo ci permette di trasformare le Vostre aspettative in progetti **“su misura”**, proponendo in ogni situazione soluzioni creative, dinamiche ed innovative.

Uno degli aspetti caratteristici della nostra realtà è la capacità di pensare alla soluzione vincente attraverso la filosofia della **“qualità nel dettaglio”** applicata ad ogni aspetto del nostro lavoro: da quello tecnico a quello organizzativo e per finire a quello commerciale.

Il nostro pensiero è che l'aspettativa tecnologica del mercato sia pienamente raggiungibile solo attraverso una cultura di **“orientamento al cliente”** che ogni giorno il nostro staff si impegna a perseguire ed incrementare grazie soprattutto a un sistema di Qualità Aziendale in costante evoluzione.

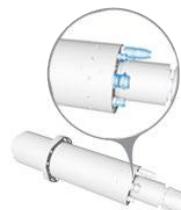
Questo obiettivo è alla base del nostro impegno perchè siamo certi che solo condividendo con il cliente questo rapporto di esclusiva partnership ci permetterà una continua crescita e una costante capacità di soddisfare pienamente chiunque scelga la **RPM Tecnologie**.





PROGETTAZIONE

Offriamo un servizio di progettazione che, grazie alla pluriennale esperienza maturata nel campo della meccanica di precisione e in particolar modo di elettro-mandri e mandri, è in grado di soddisfare qualsiasi richiesta del cliente, in modo da offrire un prodotto perfettamente adatto alle sue esigenze.



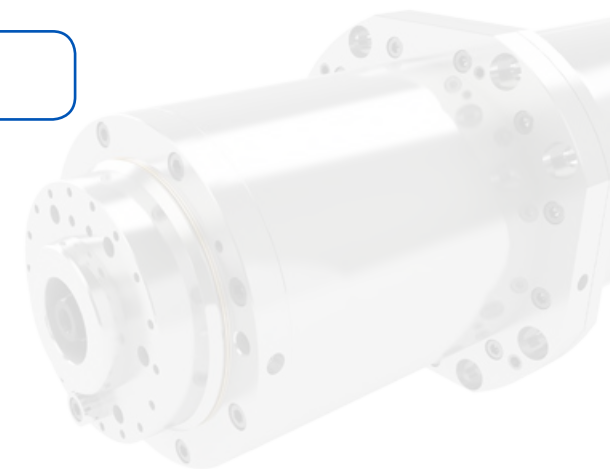
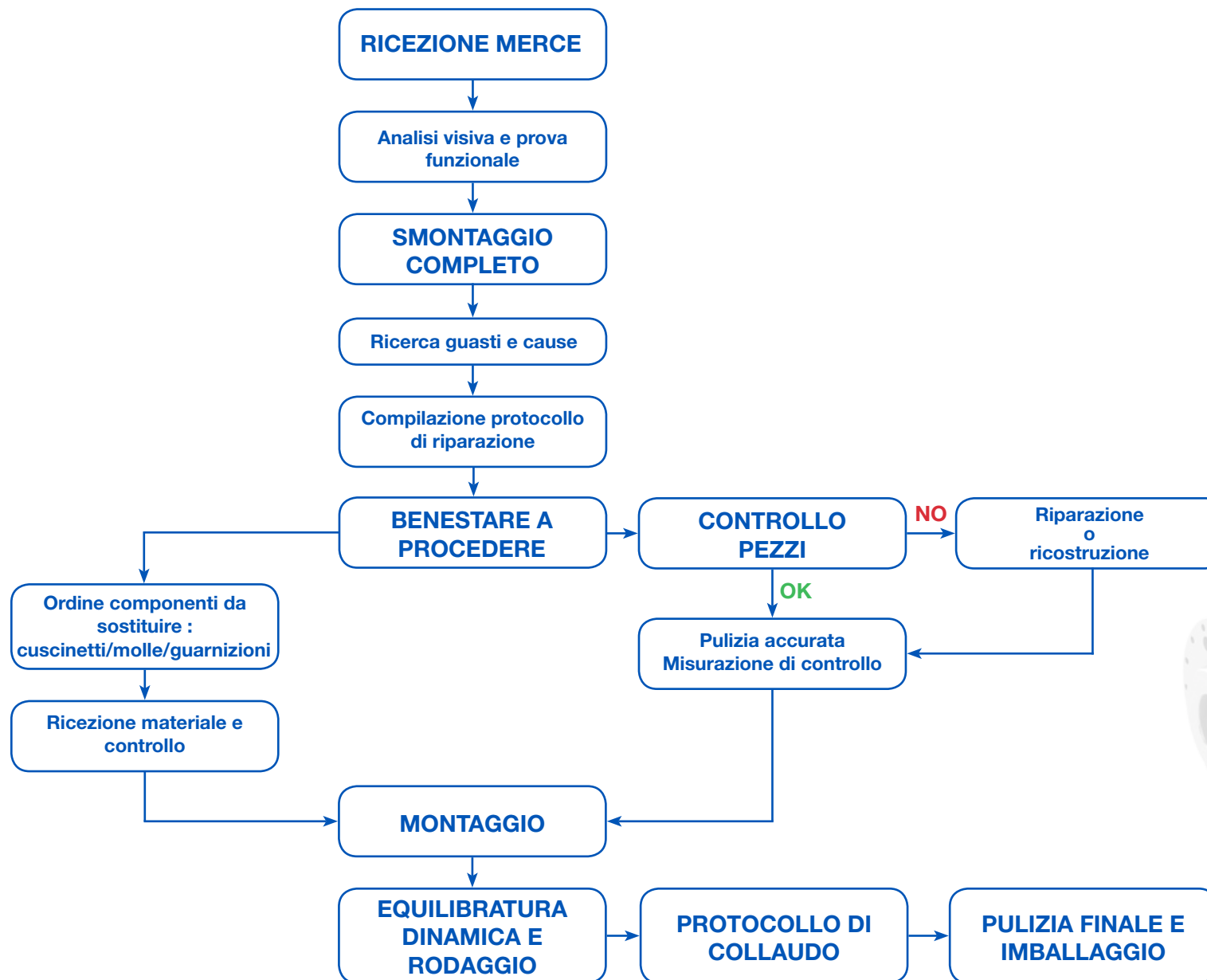
REVISIONE

Ci occupiamo anche della revisione di elettro-mandri e mandri di qualsiasi marca e modello, grazie a una profonda conoscenza a livello progettuale e pratica. Il processo di revisione prevede un'analisi approfondita delle problematiche del mandrino e un processo di riparazione accurato ed eseguito da personale qualificato.



BILANCIATURA

La bilanciatura dinamica dei propri elettro-mandri e dei mandri in fase di revisione è un punto fondamentale del processo di montaggio e alla RPM Tecnologie, questa viene effettuata da personale qualificato che consente al prodotto finito di avere una migliore affidabilità, elevata precisione di lavorazione e maggiore longevità.



SCHEMA PROCEDURA DI RIPARAZIONE



Grazie alla pluriennale esperienza maturata nel settore, la RPM può offrire ai propri clienti un servizio di riparazione per mandrini ed elettro-mandrini di tutte le marche.

Siamo fermamente convinti che **“la riparazione non si ferma alla sola sostituzione dei cuscinetti”**; per questo eseguiamo sempre la sostituzione di tutti i componenti soggetti ad usura: guarnizioni, molle e i vari elementi di fissaggio. Tutti i ricambi commerciali utilizzati sono selezionati solo tra i migliori fornitori che il mercato ci offre.

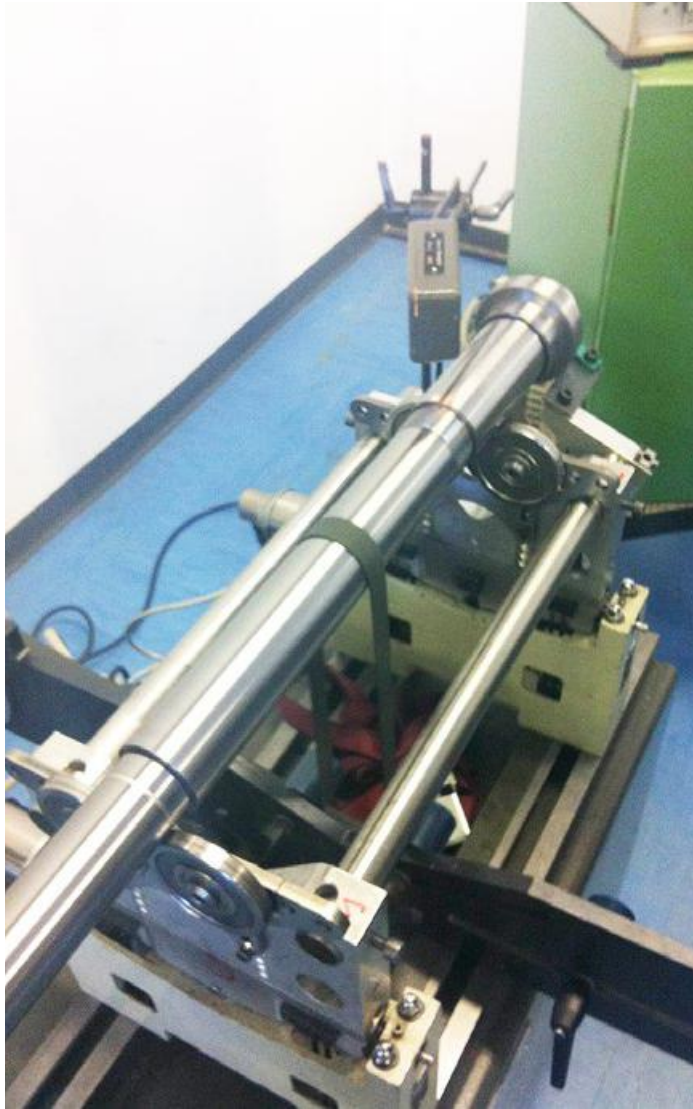


Le fasi di smontaggio sono eseguite dai nostri tecnici in modo attento e minuzioso, perché per noi non è sufficiente riparare, è fondamentale capire le cause dei guasti per poi attivare azioni correttive e migliorative.

E' per questo che ogni componente viene controllato e testato. La disponibilità di specifiche strumentazioni di misura per l'analisi degli organi meccanici, elettrici ed elettronici ci permette di eseguire verifiche di elevata precisione atte a valutare il reale livello funzionale di tutti gli elementi.

Gli organi meccanici speciali, danneggiati a causa di collisioni o usurati durante la vita del mandrino, sono riparati e poi rettificati dal nostro reparto interno. Nei casi più problematici, quando i componenti non sono più recuperabili, questi vengono riprogettati e ricostruiti garantendo gli stessi standard di precisione, qualità e durata che avevano in origine.





I componenti rotanti del mandrino passano successivamente alla fase di equilibratura dinamica.


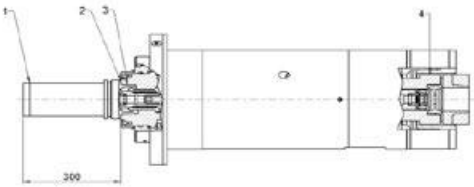
Qui, grazie all'assortimento delle nostre macchine, i nostri tecnici eseguono la prima correzione della qualità di bilanciatura.

Dopo un minuzioso processo di lavaggio che interessa tutti gli elementi meccanici ha inizio il montaggio che viene eseguito nella sala "Bianca" climatizzata al fine di escludere ogni possibile contaminazione esterna che potrebbe interessare gli organi volventi.



Ogni fase è verificata passo dopo passo mediante strumenti di misura di precisione; ha inizio quindi la compilazione del protocollo del mandrino. Tale documento è garanzia del lavoro svolto dai nostri meccanici, perché riteniamo fondamentale verificare e allo stesso tempo dimostrare ai nostri clienti la funzionalità del prodotto e la qualità del nostro operato.

Protocollo di misura

INFORMAZIONI GENERALI	
N° protocollo	
Cliente	
Tipo mandrino	
S/N	
Velocità max.	

RILEVAZIONI			
Descrizione	Prescritto	Rilevato	
Oscillazione 1	$\leq 0,020$		mm
Oscillazione 2	$\leq 0,005$		mm
Oscillazione 3	$\leq 0,002$		mm
Oscillazione 4	$\leq 0,030$		mm
Velocità vibrazioni ANT. (12.000 1/min)	$\leq 2,0$		mm/s
Velocità vibrazioni POST. (12.000 1/min)	$\leq 2,0$		mm/s
Temp. Ambiente			°C
Temp. ANT. (12.000 1/min)	≤ 50		°C
Temp. POST. (12.000 1/min)	≤ 50		°C
Forza di serraggio	18		kN
h1 (scritta anche sul mandrino)			mm
h2 (scritta anche sul mandrino)			mm

	Data	Firma
Rilevazioni e controllo finale		



Dalla sala di montaggio i mandrini ed elettro-mandrini passano al reparto di collaudo. Qui è possibile testare ogni tipo di unità azionata meccanicamente o elettro-meccanicamente grazie ad inverter idonei all'azionamento di motori sincroni ed asincroni con o senza retroazione.

Durante il collaudo le unità vengono rodiate sia nel caso dispongano di cuscinetti lubrificati a grasso permanente che ad aria-olio.

Dopo questa fase viene eseguita l'equilibratura dinamica a mandrino completamente montato al fine di ottenere la migliore qualità di bilanciatura possibile. E' nostra convinzione che solo grazie ad un processo attento e preciso, il risultato del nostro lavoro possa soddisfare le aspettative della nostra clientela.





A conclusione del processo di revisione, il mandrino viene pulito con cura e imballato al meglio per garantire la sua integrità durante il trasporto.

Il mandrino viene fornito con il relativo protocollo di misura, che certifica le misurazioni rilevate durante il montaggio/collaudo.

Qualità, affidabilità e rapidità sono le nostre priorità e tutto il processo produttivo è orientato al raggiungimento di questi obiettivi.





RPM Tecnologie Srl

Via palazzolo 13
25037 Pontoglio (BS)
Tel. +39 (030) 7760771
Fax. +39 (030) 7768910
info@rpmtecnologie.com
www.rpmtecnologie.com

