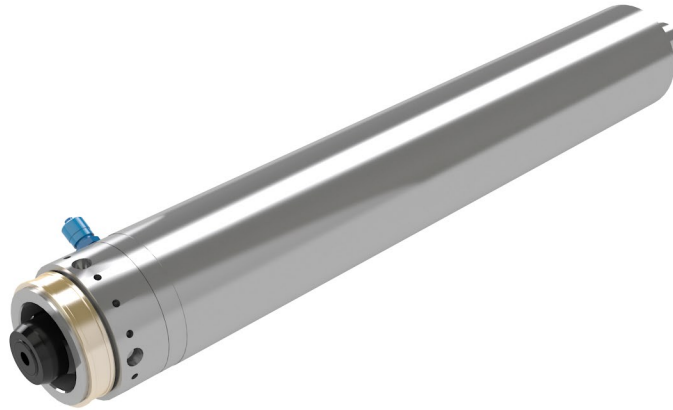
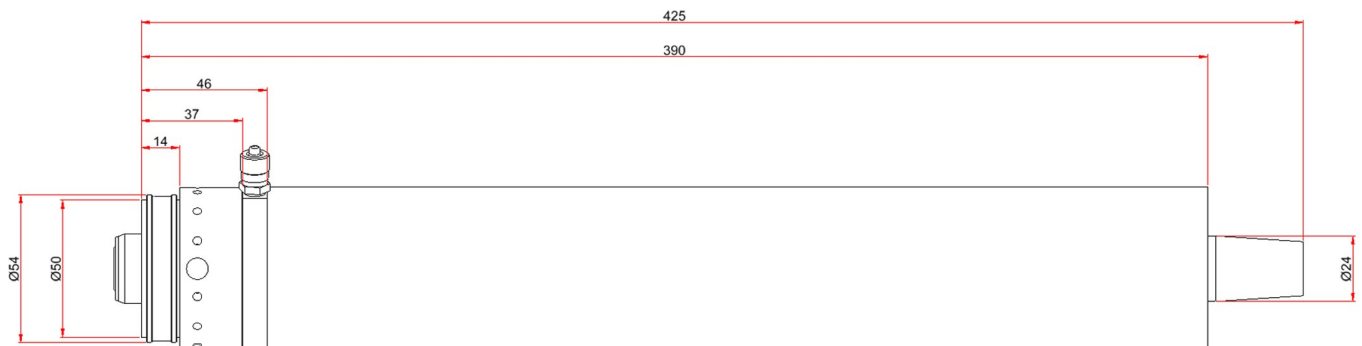


# Mandrino MRC

## R B 60-15 P-G-D/S-HSK-C50



Velocità massima	15.000 giri/min	Attacco utensile	HSK-C50
Protezione cuscinetti	aria 0,7 bar	Lubrificazione cuscinetti	grasso permanente
Trasmissione	a cinghia	Direzione di lavoro	radiale e assiale
Verso di rotazione	orario e antiorario		



<b>FR</b>	T = tornitura FR = fresatura R = rettifica
<b>HF</b>	HF = motore integrato K = giunto di trasmissione B = cinghia
<b>200</b>	dimensione mandrino ØD o lato
<b>12/</b>	numero di giri massimo (x1000)
<b>15</b>	potenza motore in S1
<b>P</b>	protezione naso mandrino con aria pressurizzata
<b>O</b>	G = lubrificazione cuscinetti a grasso O = lubrificazione cuscinetti ad aria-olio
<b>ID</b>	ID = pistone idraulico PN = pistone pneumatico M = azionamento meccanico
<b>R</b>	R = passaggio refrigerante in asse A = passaggio aria pulizia cono in asse R/A = passaggio aria e refrigerante in asse
<b>D/S</b>	D = verso di rotazione destro S = verso di rotazione sinistro D/S = verso di rotazione destro/sinistro
<b>HSK-A100</b>	tipo di attacco utensile